

УТВЕРЖДАЮ:
Заведующий МБДОУ № 55
Федотко Марина Владимировна
Приказ № 11/2
«02» февраля 2016г.

**ПАСПОРТ ДОСТУПНОСТИ
объекта социальной инфраструктуры (ОСИ)**

1. Общие сведения об объекте

1.1. Наименование (вид) объекта:

**муниципальное бюджетное дошкольное образовательное учреждение
«Детский сад № 55 комбинированного вида»**

1.2. Адрес объекта:

660125, г. Красноярск, ул. 9 Мая дом 10 «Д»

1.3. Сведения о размещении объекта:

- отдельно стоящее здание **3 этажа, 3210,4 кв.м**

- наличие прилегающего земельного участка (да, нет); **да, 6602,0 кв.м**

1.4. Год постройки здания **2013**, последнего капитального ремонта – **нет.**

1.5. Дата предстоящих плановых ремонтных работ: *текущего*, **ежегодно,**
капитального **нет.**

Сведения об организации, расположенной на объекте оказание услуги по дошкольному образованию

1.6. Название организации (учреждения), (полное юридическое наименование – согласно Уставу, краткое наименование):

**муниципальное бюджетное дошкольное образовательное учреждение
«Детский сад № 55», (МБДОУ № 55)**

1.7. Юридический адрес организации (учреждения):

660125, г. Красноярск, ул. 9 Мая дом 10 «Д»

1.8. Основание для пользования объектом (оперативное управление, аренда, собственность):

оперативное управление

1.9. Форма собственности (государственная, негосударственная):

государственная

1.10. Территориальная принадлежность (*федеральная, региональная, муниципальная*):

муниципальная

1.11. Вышестоящая организация (*наименование*):

главное управление образования администрации города Красноярска

1.12. Адрес вышестоящей организации, другие координаты:

660049, г. Красноярск, ул. Карла Маркса, 93.

2. Характеристика деятельности организации на объекте (по обслуживанию населения)

2.1 Сфера деятельности:

дошкольное образование

2.2 Виды оказываемых услуг:

услуги по организации и осуществлению образовательного процесса (воспитания) в целях освоения обучающимися образовательных программ.

2.3 Форма оказания услуг: (на объекте, с длительным пребыванием, в т.ч. проживанием, на дому, дистанционно):

на объекте.

2.4 Категории обслуживаемого населения по возрасту: (дети, взрослые трудоспособного возраста, пожилые; все возрастные категории):

дети.

2.5 Категории обслуживаемых инвалидов: *инвалиды, передвигающиеся на коляске, инвалиды с нарушениями опорно-двигательного аппарата; нарушениями зрения, нарушениями слуха, нарушениями умственного развития:*

нет

2.6 Плановая мощность: посещаемость (количество обслуживаемых в день), вместимость, пропускная способность:

135 воспитанников

2.7 Участие в исполнении ИПР инвалида, ребенка-инвалида (да, нет):

нет

3. Состояние доступности объекта

3.1 Путь следования к объекту пассажирским транспортом

(описать маршрут движения с использованием пассажирского транспорта):

Остановка «Микрорайон Северный», автобусные маршруты № 23, 50 53, 60, 61, 63, 64, 65, 69, 76, 87, 99 троллейбус № 8,

наличие адаптированного пассажирского транспорта к объекту:

нет

3.2 Путь к объекту от ближайшей остановки пассажирского транспорта:

3.2.1 расстояние до объекта от остановки транспорта - 150 м

3.2.2 время движения (пешком) - 5 мин.

3.2.3 наличие выделенного от проезжей части пешеходного пути (да, нет):

да, частично

3.2.4 Перекрестки: *нерегулируемые; регулируемые, со звуковой сигнализацией, таймером:*

пешеходный переход, регулируемый со звуковой сигнализацией, таймером

3.2.5 Информация на пути следования к объекту: *акустическая, тактильная, визуальная;*

нет ни акустической, ни тактильной, ни визуальной.

3.2.6 Перепады высоты на пути: *есть, нет:*

есть, (частично отсутствуют съезды с тротуара)

Их обустройство для инвалидов на коляске: **есть частично**
(Организовать путем обращения к администрации города обустройство съездов с тротуара, для инвалидов, передвигающихся на кресле коляске, с нанесением цветовой и тактильной маркировки - для инвалидов с нарушением слуха, зрения)

3.3 Организация доступности объекта для инвалидов – форма обслуживания*

№ п/п	Категория инвалидов (вид нарушения)	Вариант организации доступности объекта (формы обслуживания)*
1.	Все категории инвалидов и МГН	ВНД
	<i>в том числе инвалиды:</i>	
2	передвигающиеся на креслах-колясках	ДУ
3	с нарушениями опорно-двигательного аппарата	ВНД
4	с нарушениями зрения	ВНД
5	с нарушениями слуха	ВНД
6	с нарушениями умственного развития	ВНД

* - указывается один из вариантов: «А», «Б», «ДУ», «ВНД»

3.4 Состояние доступности основных структурно-функциональных зон

№ п \п	Основные структурно-функциональные зоны	Состояние доступности, в том числе для основных категорий инвалидов**
1	Территория, прилегающая к зданию (участок)	ДЧ-И (К) ВНД (У, О, С, Г)
2	Вход (входы) в здание	ДЧ-И (К), ВНД (У, О, С, Г)
3	Путь (пути) движения внутри здания (в т.ч. пути эвакуации)	ВНД (У, К, О, С, Г)
4	Зона целевого назначения здания (целевого посещения объекта)	ВНД (У, К, О, С, Г)
5	Санитарно-гигиенические помещения	ВНД (У, К, О, С, Г)
6	Система информации и связи (на всех зонах)	ВНД (У, К, О, С, Г)
7	Пути движения к объекту (от остановки транспорта)	ВНД (У, К, О, С, Г)

** Указывается: ДП-В - доступно полностью всем; ДП-И (К, О, С, Г, У) – доступно полностью избирательно (указать категории инвалидов); ДЧ-В - доступно частично всем; ДЧ-И (К, О, С, Г, У) – доступно частично избирательно (указать категории инвалидов); ДУ - доступно условно, ВНД – временно недоступно

3.5. Итоговое заключение о состоянии доступности ОСИ:

Объект признан частично – доступным для категории инвалидов (К) и временно недоступным для всех остальных категорий инвалидов. Для обеспечения условной доступности объекта для инвалидов с нарушениями слуха рекомендуется обеспечить размещение визуальной информации на входе на территорию, в здание, организацию сурдоперевода при оказании услуг. Организация ситуационной помощи на входе, путях движения и зоне оказания услуг с согласованием отклонений от нормативных требований некоторых элементов с представителем потребителя (ВОИ) позволит добиться условной доступности для инвалидов, передвигающихся на креслах-колясках и инвалидов с иными нарушениями опорно-двигательного аппарата. Для инвалидов с нарушением слуха можно добиться полной доступности объекта при условии приведения в соответствие с нормативными требованиями системы визуальной информации и дублирующей акустической информации на всех зонах. Решение вопросов доступности объекта инвалидами с нарушениями зрения, может решаться на первом этапе путем оказания ситуационной помощи на всех зонах, что обеспечит условную доступность; при комплексном развитии системы информации с использованием контрастных и тактильных направляющих на всех путях движения, дублировании основной информации рельефно-точечным шрифтом и акустической информацией может быть достигнута полная доступность объекта для граждан с нарушениями зрения. Комплексный психолого – медико – педагогический подход с привлечением помощи тьютора, ситуационной помощи, позволит создать условия для инвалидов с нарушениями умственного развития.

4. Управленческое решение

4.1. Рекомендации по адаптации основных структурных элементов объекта

№ п \п	Основные структурно-функциональные зоны объекта	Рекомендации по адаптации объекта (вид работы)*
1	Территория, прилегающая к зданию (участок)	Установка визуальной информации, тактильных обозначений.
2	Вход (входы) в здание	Обеспечить информационное сопровождение (цветовое, тактильное, информационные знаки) на пути к главному входу
3	Путь (пути) движения внутри здания (в т.ч. пути эвакуации)	Установка табличек (цветовые, тактильные)
4	Зона целевого назначения здания	Установка тактильных

	(целевого посещения объекта)	табличек и направляющих полос. Установка визуальной информации.
5	Санитарно-гигиенические помещения	Установка опорных поручней, тактильных обозначений.
6	Система информации на объекте (на всех зонах)	Изготовление и установка табличек.
7	Пути движения к объекту (от остановки транспорта)	Обращение в администрацию города об обустройстве съездов с тротуара
8	Все зоны и участки	Установка визуальной информации, тактильных средств и обозначений, поручней, задерживающих закрывание дверей устройств, звукового и светового маяка.

*- указывается один из вариантов (видов работ): не нуждается; ремонт (текущий, капитальный); индивидуальное решение с ТСР; технические решения невозможны – организация альтернативной формы обслуживания

4.2. Период проведения работ - уточнение смет на работы, разработка программы с объемом финансирования, источников финансирования, выполнение мероприятий (при условии 100% финансирования по смете - 2016 -2017) в рамках исполнения Программы «Доступная среда».

4.3 Ожидаемый результат (по состоянию доступности) после выполнения работ по адаптации

№ п/п	Категория инвалидов (вид нарушения)	Состояние доступности после выполнения работ
1.	Все категории инвалидов и МГН	ДУ
	<i>в том числе инвалиды:</i>	
2	передвигающиеся на креслах-колясках	ДУ
3	с нарушениями опорно-двигательного аппарата	ДУ
4	с нарушениями зрения	ДУ
5	с нарушениями слуха	ДУ
6	с нарушениями умственного развития	ДП

4.4. Для принятия решения требуется, не требуется *(нужное подчеркнуть)*:
Согласование

Имеется заключение уполномоченной организации о состоянии доступности объекта *(наименование документа и выдавшей его организации, дата)*, прилагается

4.5. Информация размещена (обновлена) на Карте доступности субъекта Российской Федерации дата _____
((наименование сайта, портала))

5. Особые отметки

Паспорт сформирован на основании:

1. Анкеты (информации об объекте) от «01» февраля 2016 г.,
2. Акта обследования объекта: акт № 1 от «01» февраля 2016 г.
3. Решения Комиссии МБДОУ № 55 от «02» февраля 2016 г.

ПОДПИСИ ВСЕХ ЧЛЕНОВ КОМИССИИ:

Заведующий МБДОУ № 55 _____ М.В.Федотко

Старший воспитатель МБДОУ № 55 _____ Н.П.Берестнева

Воспитатель
(председатель профсоюзного
комитета МБДОУ № 55) _____ Г.Г.Фомичева

УТВЕРЖДАЮ:
Заведующий МБДОУ № 55
Федотко Марина Владимировна

«01» февраля 2016г.

АНКЕТА
(информация об объекте социальной инфраструктуры)
К ПАСПОРТУ ДОСТУПНОСТИ ОСИ

1. Общие сведения об объекте

1.1. Наименование (вид) объекта:

**муниципальное бюджетное дошкольное образовательное учреждение
«Детский сад № 55»**

1.2. Адрес объекта:

660125, г. Красноярск, ул. 9 мая, дом 10 «Д»

1.3. Сведения о размещении объекта:

- отдельно стоящее здание: **3 этажа, 3210,4 кв.м**

- часть здания _____ - _____ этажей (или на _____ - _____ этаже), _____ - _____ кв.м.

1.4. Год постройки здания **2013**, последнего капитального ремонта **-нет**

1.5. Дата предстоящих плановых ремонтных работ: текущего-**ежегодно**, капитального **-нет**

Сведения об организации, расположенной на объекте

1.6. Название организации (учреждения), (полное юридическое наименование – согласно Уставу, краткое наименование):

**муниципальное бюджетное дошкольное образовательное учреждение
«Детский сад № 55», (МБДОУ № 55)**

1.7. Юридический адрес организации (учреждения):

660125, г. Красноярск, ул. 9 Мая, дом 10 «Д»,

1.8. Основание для пользования объектом (оперативное управление, аренда, собственность):

оперативное управление

1.9. Форма собственности (государственная, негосударственная):

государственная

1.10. Территориальная принадлежность (федеральная, региональная, муниципальная):

муниципальная

1.11. Вышестоящая организация (наименование):

Главное управление образования администрации города Красноярска

1.12. Адрес вышестоящей организации, другие координаты:

660049, г. Красноярск, ул. Карла Маркса, 93.

2. Характеристика деятельности организации на объекте

2.1 Сфера деятельности (здравоохранение, образование, социальная защита, физическая культура и спорт, культура, связь и информация, транспорт, жилой фонд, потребительский рынок и сфера услуг, другое:

Дошкольное образование

2.2 Виды оказываемых услуг:

Услуги по организации и осуществлению образовательного процесса (воспитания) в целях освоения обучающимися образовательных программ.

2.3 Форма оказания услуг: (на объекте, с длительным пребыванием, в т.ч. проживанием, на дому, дистанционно):

на объекте

2.4 Категории обслуживаемого населения по возрасту: (дети, взрослые трудоспособного возраста, пожилые; все возрастные категории):

дети

2.5 Категории обслуживаемых инвалидов: инвалиды, передвигающиеся на коляске, инвалиды с нарушениями опорно-двигательного аппарата; нарушениями зрения, нарушениями слуха, нарушениями умственного развития:

нет

2.6 Плановая мощность: посещаемость (количество обслуживаемых в день), вместимость, пропускная способность:

135 воспитанников.

2.7 Участие в исполнении ИПР инвалида, ребенка-инвалида (да, нет):

нет

3. Состояние доступности объекта для инвалидов и других маломобильных групп населения (МГН)

3.1 Путь следования к объекту пассажирским транспортом

(описать маршрут движения с использованием пассажирского транспорта)

Остановка «Микрорайон Северный», автобусные маршруты № 23, 50 53, 60, 61, 63, 64, 65, 69, 76, 87, 99 троллейбус № 8,

наличие адаптированного пассажирского транспорта к объекту:

нет

3.2 Путь к объекту от ближайшей остановки пассажирского транспорта:

3.2.1 расстояние до объекта от остановки транспорта - **150 м**

3.2.2 время движения (пешком) – **5 мин.**

3.2.3 наличие выделенного от проезжей части пешеходного пути (да, нет):

да, частично

3.2.4 Перекрестки: *нерегулируемые; регулируемые, со звуковой сигнализацией, таймером; нет:*

пешеходный переход регулируемый со звуковой сигнализацией, таймером

3.2.5 Информация на пути следования к объекту: *акустическая, тактильная, визуальная;*

нет ни акустической, ни тактильной, ни визуальной.

3.2.6 Перепады высоты на пути: *есть, нет*

есть, частично отсутствуют съезды с тротуара

Их обустройство для инвалидов на коляске: *есть частично*
(Организовать путем обращения к администрации города обустройство съездов с тротуара, для инвалидов, передвигающихся на кресле коляске, с нанесением цветовой и тактильной маркировки - для инвалидов с нарушением слуха, зрения)

3.3 Вариант организации доступности ОСИ (формы обслуживания)* с учетом СП 35-101-2001

№ п/п	Категория инвалидов (вид нарушения)	Вариант организации доступности объекта (формы обслуживания)*
1.	Все категории инвалидов и МГН	ВНД
	<i>в том числе инвалиды:</i>	
2	передвигающиеся на креслах-колясках	ДУ
3	с нарушениями опорно-двигательного аппарата	ВНД
4	с нарушениями зрения	ВНД
5	с нарушениями слуха	ВНД
6	с нарушениями умственного развития	ВНД

* - указывается один из вариантов: «А», «Б», «ДУ», «ВНД»

4. Управленческое решение

(предложения по адаптации основных структурных элементов объекта)

№ п \п	Основные структурно- функциональные зоны объекта	Рекомендации по адаптации объекта (вид работы)*
1	Территория, прилегающая к зданию (участок)	установка визуальной информации, тактильных обозначений.
2	Вход (входы) в здание	Обеспечить информационное сопровождение (цветовое, тактильное, информационные знаки) на пути к главному входу
3	Путь (пути) движения внутри здания (в т.ч. пути эвакуации)	Установка табличек (цветовые, тактильные)
4	Зона целевого назначения (целевого	Установка тактильных

	посещения объекта)	табличек и направляющих полос, установка визуальной информации
5	Санитарно-гигиенические помещения	Установка опорных поручней, тактильных обозначений.
6	Система информации на объекте (на всех зонах)	Изготовление и установка табличек.
7	Пути движения к объекту (от остановки транспорта)	Обращение в администрацию города об обустройстве съездов с тротуара
8.	Все зоны и участки	Установка визуальной информации, тактильных средств и обозначений, поручней, задерживающих закрывание дверей устройств, звукового и светового маяка.

*- указывается один из вариантов (видов работ): не нуждается; ремонт (текущий, капитальный); индивидуальное решение с ТСР; технические решения невозможны – организация альтернативной формы обслуживания

Размещение информации на Карте доступности субъекта Российской Федерации согласовано_____

(подпись, Ф.И.О., должность; координаты для связи уполномоченного представителя объекта)

УТВЕРЖДАЮ:
Заведующий МБДОУ № 55
Федотко Марина Владимировна

«01» февраля 2016г.

**АКТ ОБСЛЕДОВАНИЯ
объекта социальной инфраструктуры
К ПАСПОРТУ ДОСТУПНОСТИ ОСИ**

«01» февраля 2016 г.

Наименование территориального
образования субъекта Российской
Федерации

1. Общие сведения об объекте

1.1. Наименование (вид) объекта:

**муниципальное бюджетное дошкольное образовательное учреждение
«Детский сад № 55»**

1.2. Адрес объекта:

660125, г. Красноярск, ул. 9 Мая, д.10 «Д»

1.3. Сведения о размещении объекта:

- отдельно стоящее здание: **4 этажа, 3210,4 кв.м**

- часть здания ____ - ____ этажей (или на ____ - ____ этаже), ____ - ____ кв.м

- наличие прилегающего земельного участка (да, нет); **да, 6602,0 кв.м**

1.4. Год постройки здания **2013**, последнего капитального ремонта

1.5. Дата предстоящих плановых ремонтных работ: *текущего-ежегодно*
капитального-нет

1.6. Название организации (учреждения), (полное юридическое наименование – согласно Уставу, краткое наименование):

**муниципальное бюджетное дошкольное образовательное учреждение
«Детский сад № 55», (МБДОУ № 55)**

1.7. Юридический адрес организации (учреждения):

660125, г. Красноярск, ул. 9 Мая, д.10 «Д».

2. Характеристика деятельности организации на объекте

Дополнительная информация:

Сфера деятельности: **Дошкольное образование**

Виды оказываемых услуг:

**Услуги по организации и осуществлению образовательного процесса
(воспитания) в целях освоения обучающимися образовательных
программ.**

3. Состояние доступности объекта

3.1. Путь следования к объекту пассажирским транспортом:

Остановка «Микрорайон Северный», автобусные маршруты № 23, 50 53, 60, 61, 63, 64, 65, 69, 76, 87, 99 троллейбус № 8,

наличие адаптированного пассажирского транспорта к объекту:

нет

3.2. Путь к объекту от ближайшей остановки пассажирского транспорта:

3.2.1 расстояние до объекта от остановки транспорта **150 м**

3.2.2 время движения (пешком) **5 мин**

3.2.3 наличие выделенного от проезжей части пешеходного пути (*да, нет*):

да, частично

3.2.4 Перекрестки: *нерегулируемые; регулируемые, со звуковой сигнализацией, таймером; нет:*

пешеходный переход, регулируемый со звуковой сигнализацией, таймером

3.2.5 Информация на пути следования к объекту: *акустическая, тактильная, визуальная;*

нет ни акустической, ни тактильной, ни визуальной.

3.2.6 Перепады высоты на пути: *есть, нет:*

Есть, частично отсутствуют съезды с тротуара

Их обустройство для инвалидов на коляске: **есть частично**
(Организовать путем обращения к администрации города обустройство съездов с тротуара, для инвалидов передвигающихся на кресле коляске, с нанесением цветовой и тактильной маркировки - для инвалидов с нарушением слуха, зрения)

3.3. Организация доступности объекта для инвалидов – форма обслуживания

№ п/п	Категория инвалидов (вид нарушения)	Вариант организации доступности объекта (формы обслуживания)*
1.	Все категории инвалидов и МГН	ВНД
	<i>в том числе инвалиды:</i>	
2	передвигающиеся на креслах-колясках	ДУ
3	с нарушениями опорно-двигательного аппарата	ВНД
4	с нарушениями зрения	ВНД
5	с нарушениями слуха	ВНД
6	с нарушениями умственного развития	ВНД

* - указывается один из вариантов: «А», «Б», «ДУ», «ВНД»

3.4. Состояние доступности основных структурно-функциональных зон

№ п/п	Основные структурно-функциональные зоны	Состояние доступности, в том числе для основных категорий инвалидов**	Приложение	
			№ на плане	№ фото
1	Территория, прилегающая к зданию (участок)	ДЧ-И (К) ВНД (У, О, С, Г)		1,2,3, 4,5
2	Вход (входы) в здание	ДЧ-И (К), ВНД (О, С, Г, У)		
3	Путь (пути) движения внутри здания (в т.ч. пути эвакуации)	ВНД (У, К, О, С, Г)		
4	Зона целевого назначения здания (целевого посещения объекта)	ВНД (У, К, О, С, Г)		
5	Санитарно-гигиенические помещения	ВНД (У, К, О, С, Г)		
6	Система информации и связи (на всех зонах)	ВНД (У, К, О, С, Г)		
7	Пути движения к объекту (от остановки транспорта)	ВНД (У, К, О, С, Г)		

** Указывается: ДП-В - доступно полностью всем; ДП-И (К, О, С, Г, У) – доступно полностью избирательно (указать категории инвалидов); ДЧ-В - доступно частично всем; ДЧ-И (К, О, С, Г, У) – доступно частично избирательно (указать категории инвалидов); ДУ - доступно условно, ВНД - недоступно

3.5. ИТОГОВОЕ ЗАКЛЮЧЕНИЕ о состоянии доступности ОСИ:

Объект признан частично – доступным для категории инвалидов (К) и временно недоступным для всех остальных категорий инвалидов. Для обеспечения условной доступности объекта для инвалидов с нарушениями слуха рекомендуется обеспечить размещение визуальной информации на входе на территорию, в здание и организацию сурдоперевода при оказании услуг. Организация ситуационной помощи на входе, путях движения и зоне оказания услуг с согласованием отклонений от нормативных требований некоторых элементов с представителем потребителя (ВОИ) позволит добиться условной доступности для инвалидов, передвигающихся на креслах-колясках и инвалидов с иными нарушениями опорно-двигательного аппарата. Для инвалидов с нарушением слуха можно добиться полной доступности объекта при условии приведения в соответствие с нормативными требованиями системы визуальной

информации и дублирующей акустической информации на всех зонах. Решени вопросов доступности объекта для инвалидами с нарушениями зрения может решаться на первом этапе путем оказания ситуационной помощи на всех зонах, что обеспечит условную доступность; при комплексном развитии системы информации с использованием контрастных и тактильных направляющих на всех путях движения, дублировании основной информации рельефно-точечным шрифтом и акустической информацией может быть достигнута полная доступность объекта для граждан с нарушениями зрения. Комплексный психолого – медико – педагогический подход с привлечением помощи тьютора, ситуационной помощи, позволит создать условия для инвалидов с нарушениями умственного развития.

4. Управленческое решение (проект)

4.1. Рекомендации по адаптации основных структурных элементов объекта:

№ п \п	Основные структурно-функциональные зоны объекта	Рекомендации по адаптации объекта (вид работы)*
1	Территория, прилегающая к зданию (участок)	установка визуальной информации, тактильных обозначений.
2	Вход (входы) в здание	Обеспечить информационное сопровождение (цветовое, тактильное, информационные знаки) на пути к главному входу
3	Путь (пути) движения внутри здания (в т.ч. пути эвакуации)	Установка табличек (цветовые, тактильные)
4	Зона целевого назначения здания (целевого посещения объекта)	Установка тактильных табличек и направляющих полос.
5	Санитарно-гигиенические помещения	Установка опорных поручней, тактильных обозначений.
6	Система информации на объекте (на всех зонах)	Изготовление и установка табличек.
7	Пути движения к объекту (от остановки транспорта)	Обращение в администрацию города об обустройстве съездов с тротуара
8.	Все зоны и участки	Установка визуальной информации, тактильных средств и обозначений,

		поручней, задерживающих закрывание дверей устройств, звукового и светового маяка.
--	--	---

*- указывается один из вариантов (видов работ): не нуждается; ремонт (текущий, капитальный); индивидуальное решение с ТСП; технические решения невозможны – организация альтернативной формы обслуживания

4.2. Период проведения работ - уточнение смет на работы, разработка программы с объемом финансирования, источников финансирования, выполнение мероприятий (при условии 100% финансирования по смете - 2016 -2017) в рамках исполнения Программы «Доступная среда».

4.3 Ожидаемый результат (по состоянию доступности) после выполнения работ по адаптации

№ п/п	Категория инвалидов (вид нарушения)	Состояние доступности после выполнения работ
1.	Все категории инвалидов и МГН	ДУ
	<i>в том числе инвалиды:</i>	
2	передвигающиеся на креслах-колясках	ДУ
3	с нарушениями опорно-двигательного аппарата	ДУ
4	с нарушениями зрения	ДУ
5	с нарушениями слуха	ДУ
6	с нарушениями умственного развития	ДП

4.4. Для принятия решения требуется, не требуется (нужное подчеркнуть):

4.4.1. согласование на Комиссии _____

(наименование Комиссии по координации деятельности в сфере обеспечения доступной среды жизнедеятельности для инвалидов и других МГН)

4.4.2. согласование работ с надзорными органами (в сфере проектирования и строительства, архитектуры, охраны памятников, другое - указать)

4.4.3. техническая экспертиза; разработка проектно-сметной документации;

4.4.4. согласование с вышестоящей организацией (собственником объекта);

4.4.5. согласование с общественными организациями инвалидов _____;

4.4.6. другое _____.

Имеется заключение уполномоченной организации о состоянии доступности объекта (наименование документа и выдавшей его организации, дата), прилагается _____

4.7. Информация может быть размещена (обновлена) на Карте доступности субъекта Российской Федерации _____

(наименование сайта, портала)

5. Особые отметки

ПРИЛОЖЕНИЯ:

Результаты обследования:

- | | |
|--|---------|
| 1. Территории, прилегающей к объекту | на 2 л. |
| 2. Входа (входов) в здание | на 2 л. |
| 3. Путей движения в здании | на 3 л. |
| 4. Зоны целевого назначения объекта | на 2 л. |
| 5. Санитарно-гигиенических помещений | на 2 л. |
| 6. Системы информации (и связи) на объекте | на 2 л. |

Результаты фотофиксации на объекте _____ на 6 л.

Поэтажные планы, паспорт БТИ _____ на 14 л.

Другое (в том числе дополнительная информация о путях движения к объекту)

- схема размещения объекта по отношению к улично-дорожной сети на 1 л

-транспортные и пешие маршруты движения к МБДОУ № 55 на 1 л

-маршрут проезда транспортных средств по территории МБДОУ № 55 на 1л

Руководитель рабочей группы:

Заведующий МБДОУ № 55 Федотко М.В. _____

Члены рабочей группы:

Старший воспитатель МБДОУ № 55 Берестнева Н.П. _____

Воспитатель

(председатель профсоюзной организации МБДОУ № 55) Фомичева Г.Г. _____

представители общественных организаций инвалидов _____

(Должность, Ф.И.О.)

(Подпись)

(Должность, Ф.И.О.)

(Подпись)

представители организации,
расположенной на объекте _____

(Должность, Ф.И.О.)

(Подпись)

(Должность, Ф.И.О.)

(Подпись)

Управленческое решение согласовано « ____ » _____ 20 ____ г.
(протокол № ____)

Комиссией (название). _____

Территория, прилегающая к зданию.



Фото № 1. Калитка и ворота № 1



Фото № 2 Калитка и ворота № 2

Территория, прилегающая к зданию (участки)



Фото № 3.



Фото № 4



Фото № 5



Фото № 6. Парковка.

Результаты обследования:
1. Территории, прилегающей к зданию (участка)
муниципальное бюджетное дошкольное образовательное учреждение
«Детский сад № 55»
660125, г. Красноярск, ул. 9 Мая д.10 «Д»

№ п/п	Наименование функционально- планировочного элемента	Наличие элемента			Выявленные нарушения и замечания		Работы по адаптации объектов	
		есть/ нет	№ на плане	№ фото	Содержание	Значимо для инвалида (категория)	Содержание	Виды работ
1.1	Вход (входы) на территорию	есть		1, 2,	- отсутствие информации об ОСИ на входе, в т.ч для инвалидов с нарушениям и зрения; - отсутствие тактильной информации перед входом.	Все	- установить информацию об ОСИ на входе со стороны дверной ручки, организовать оказание ситуационной помощи со стороны сотрудников, ответственных за оказание помощи МГН	ТСР, Орг.
1.2	Путь (пути) движения на территории	есть		3, 4, 5	Отсутствует обозначение направлений движения к входам для МГН	К,О,С, Г	Нанесение цветовой и тактильной маркировки, обеспечить информационное сопровождение к специальному входу для инвалидов на креслах-колясках	ТСР, Орг.
1.3	Лестница (наружная)	нет						
1.4	Пандус (наружный)	нет						

1.5	Автостоянка и парковка	есть		6	Отсутствует выделенное место стоянки для автотранспорта для инвалидов	К, О	Обращение в администрацию города с просьбой выделить парковочное место, с последующим нанесением и установкой соответствующей разметки и знаков	ТСР, Орг.
	ОБЩИЕ требования к зоне							

II Заключение по зоне:

Наименование структурно-функциональной зоны	Состояние доступности* (к пункту 3.4 Акта обследования ОСИ)	Приложение		Рекомендации по адаптации (вид работы)** к пункту 4.1 Акта обследования ОСИ
		№ на плане	№ фото	
Территория, прилегающая к зданию (участка)	ДЧ-И (К) ВНД (О, С, У, Г)		1, 2, 3, 4, 5, 6	ТСР, орг. мероприятия

* указывается: ДП-В - доступно полностью всем; ДП-И 2К, О, С, Г, У) – доступно полностью избирательно (указать категории инвалидов); ДЧ-В - доступно частично всем; ДЧ-И (К, О, С, Г, У) – доступно частично избирательно (указать категории инвалидов); ДУ - доступно условно, ВНД - недоступно

**указывается один из вариантов: не нуждается; ремонт (текущий, капитальный); индивидуальное решение с ТСР; технические решения невозможны – организация альтернативной формы обслуживания

Комментарий к заключению:

Территория, прилегающая к зданию, признана доступно частично избирательно (К). Организация ситуационной помощи на входе, нанесение цветовой и тактильной маркировки, а так же обращение в администрацию города с просьбой выделить парковочное место, с нанесением и установкой соответствующей разметки и знаков, позволит сделать вход на территорию здания доступным условно всем остальным категориям инвалидов и МГН.

Вход в здание



Фото № 7



Фото № 8. Тамбур.

Результаты обследования:
2. Входа (центрального) в здание
муниципальное бюджетное дошкольное образовательное учреждение
«Детский сад № 55»
660125, г. Красноярск, ул. 9 Мая, д.10 «Д»

№ п/п	Наименование функциональн о- планировочног о элемента	Наличие элемента			Выявленные нарушения и замечания		Работы по адаптации объектов	
		есть/ нет	№ на плане	№ фото	Содержание	Значимо для инвалида (категория)	Содержание	Виды работ
2.1	Лестница (наружная)	есть		7	Отсутствует контрастная маркировка ступеней	К, О, С	Нанести контрастную маркировку крайних ступеней. Организоват ь оказание ситуационно й помощи.	ТСР
2.2	Пандус (наружный)	есть		7				
2.3	Входная площадка (перед дверью)	есть			Отсутствует контрастная полоса перед дверью, информация об ОСИ не дублируется рельефными знаками.	К, О, С	Нанести контрастную полосу перед дверью за 0,8 м до проема	ТСР
2.4	Дверь (входная)	есть		7	Отсутствует световой и звуковой маяк. Отсутствует контрастная маркировка на прозрачном дверном полотне.	К, О, С.	Установка светового и звукового маяка, Нанести яркую контрастную маркировку на уровне 1,2 м-1,5 м от поверхности пешеходног	ТСР

							о пути.	
2.5	Тамбур	есть		8	Отсутствует контрастная маркировка на прозрачном дверном полотне.	С	Нанести яркую контрастную маркировку на уровне 1,2 м-1,5 м от поверхности пешеходног о пути.	ТСР
	ОБЩИЕ требования к зоне							

II Заключение по зоне:

Наименование структурно- функциональной зоны	Состояние доступности* (к пункту 3.4 Акта обследования ОСИ)	Приложение		Рекомендации по адаптации (вид работы)** к пункту 4.1 Акта обследования ОСИ
		№ на плане	№ фото	
Центральный вход в здание	ДЧ-И (К) ВНД (У, О, С, Г)		7,8	ТСР, орг.мероприятия

* указывается: ДП-В - доступно полностью всем; ДП-И (К, О, С, Г, У) – доступно полностью избирательно (указать категории инвалидов); ДЧ-В - доступно частично всем; ДЧ-И (К, О, С, Г, У) – доступно частично избирательно (указать категории инвалидов); ДУ - доступно условно, ВНД - недоступно

**указывается один из вариантов: не нуждается; ремонт (текущий, капитальный); индивидуальное решение с ТСР; технические решения невозможны – организация альтернативной формы обслуживания

Комментарий к заключению:

Центральный вход в здание признан доступным частично избирательно (К). Нанесение контрастной маркировки крайних ступеней, нанесение контрастной полосы перед дверью за 0,8 м до проема, установка светового и звукового маяка, нанесение яркой контрастной маркировки на уровне 1,2 м-1,5 м от поверхности пешеходного пути, ситуационная помощь сотрудников, позволит сделать центральный вход в здание доступным условно всем остальным категориям инвалидов и МГН.

Пути движения внутри здания



Фото № 9. Коридор (1 этаж)

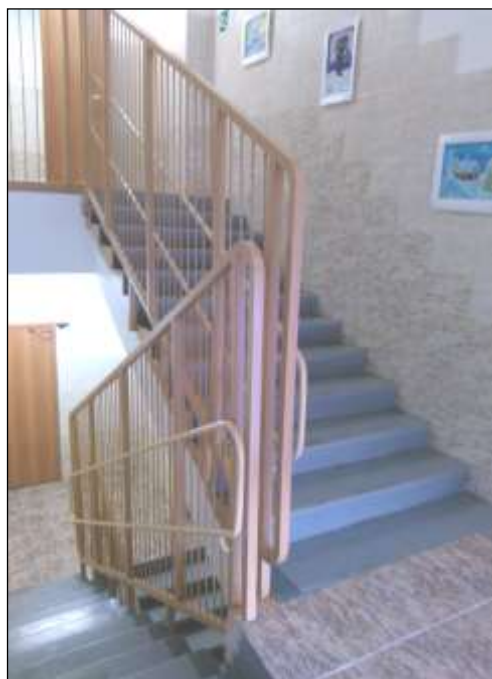


Фото № 10. Лестница внутри здания



Фото № 11 Коридор (2 этаж)

Результаты обследования:
3. Пути (путей) движения внутри здания (в т.ч. путей эвакуации)
муниципальное бюджетное дошкольное образовательное учреждение
«Детский сад № 55»
660125, г. Красноярск, ул. 9Мая, д.10 «Д»

№ п/п	Наименование функционально- планировочного элемента	Наличие элемента			Выявленные нарушения и замечания		Работы по адаптации объектов	
		есть/ нет	№ на плане	№ фото	Содержание	Значимо для инвалида (категория)	Содержание	Виды работ
3.1	Коридор (1 этаж, 2 этаж)	есть		9, 11		Все	Организовать размещение комплексной системы информации от входа на пути движения внутри здания к зонам целевого назначения и санитарно- гигиеническому помещению.	ТСР
3.2	Лестница (внутри здания)	есть		10	Лестницы не дублируются пандусами или подъемными устройствами. Нет тактильной информации перед маршем лестницы. Нет контрастной маркировки крайних ступеней. Отсутствие информации об уровне этажа	К, О, С	Организовать оказание ситуационной помощи. Нанести контрастную маркировку на проступь крайних ступеней. Разместить сведения об уровне этажа («вверх ногами»)	ТСР

					на поручне на шрифте Брайля.			
3.3	Пандус (внутри здания)	нет					Организовать ситуационную помощь	
3.4	Лифт пассажирский (или подъемник)	нет						
3.5	Дверь	есть			Нет дублирования рельефными знаками	К, О, С, Г	Установить рельефную табличку;	ТСР
3.6	Пути эвакуации (в т.ч. зоны безопасности)	есть			Отсутствует цветовая, тактильная информация, ведущая к путям эвакуации	Все	Организовать размещение комплексной системы информации к путям эвакуации	
	ОБЩИЕ требования к зоне							

II Заключение по зоне:

Наименование структурно-функциональной зоны	Состояние доступности* (к пункту 3.4 Акта обследования ОСИ)	Приложение		Рекомендации по адаптации (вид работы)** к пункту 4.1 Акта обследования ОСИ
		№ на плане	№ фото	
Пути (путей) движения внутри здания (в т.ч. путей эвакуации)	ВНД		9,10,11	ТСР, орг.мероприятия

* указывается: ДП-В - доступно полностью всем; ДП-И (К, О, С, Г, У) – доступно полностью избирательно (указать категории инвалидов); ДЧ-В - доступно частично всем; ДЧ-И (К, О, С, Г, У) – доступно частично избирательно (указать категории инвалидов); ДУ - доступно условно, ВНД - недоступно

** указывается один из вариантов: не нуждается; ремонт (текущий, капитальный); индивидуальное решение с ТСР; технические решения невозможны – организация альтернативной формы обслуживания

Комментарий к заключению:

Пути движения внутри здания (в т.ч. пути эвакуации) признаны временно недоступными. Организация размещения комплексной системы информации от входа на пути движения внутри здания к зонам целевого назначения, путям эвакуации и санитарно-гигиеническому помещению,

организация ситуационной помощи, нанесение контрастной маркировки на проступь крайних ступеней, размещение сведения об уровне этажа («вверх ногами»), установка рельефной таблички, установка «говорящей» таблички позволит сделать пути движения внутри здания (в т.ч. пути эвакуации) доступными условно всем остальным категориям инвалидов и МГН.

Зона целевого назначения (кабинетная форма)



Фото 12



Фото 13

Зона целевого назначения (зальная форма)



Фото № 14



Фото № 15

I. Результаты обследования:

4. Зоны целевого назначения здания (целевого посещения объекта) муниципальное бюджетное дошкольное образовательное учреждение «Детский сад № 55» 660125, г. Красноярск, ул. 9 Мая, д.10 «Д»

№ п/п	Наименование функционально- планировочного элемента	Наличие элемента			Выявленные нарушения и замечания		Работы по адаптации объектов	
		есть/ нет	№ на плане	№ фото	Содержание	Значимо для инвалида (категория)	Содержание	Виды работ
4.1	Кабинетная форма обслуживания	есть		12, 13	Ненормативная форма размещения визуальной информации о помещении, отсутствие дублирования инф. обозначений помещений, отсутствие контрастной и рельефной поверхности перед дверью.	К, О, Г, С.	Разместить информирующ ие обозначения помещений рядом с дверью, со стороны дверной ручки, на высоте от 1,3 до 1,75м, дублирование рельефными знаками, нанести контрастную и рельефную поверхность за 0,6м перед дверью.	ТСР, ТР
4.2	Зальная форма обслуживания	есть		14, 15	- В зале не выделены специальные места для инвалидов на креслах- колясках, инвалидов с нарушениями зрения и слуха. - При проведении мероприятий не	К, О, Г, С.	Выделить не менее 5% специально оборудованных мест с возможностью усиления звука и дублированием звуковой и визуальной информации (организация сурдоперевода)	Орг, ТСР

					организовано донесение информации в доступной форме людям с нарушениями восприятия.		Организовать ситуационную помощь в виде сопровождения персонала.	
4.3	Прилавочная форма обслуживания	нет						
4.4	Форма обслуживания с перемещением по маршруту	нет						
4.5	Кабина индивидуального обслуживания	нет						
	ОБЩИЕ требования к зоне							

II Заключение по зоне:

Наименование структурно-функциональной зоны	Состояние доступности* (к пункту 3.4 Акта обследования ОСИ)	Приложение		Рекомендации по адаптации (вид работы)** к пункту 4.1 Акта обследования ОСИ
		№ на плане	№ фото	
Зоны целевого назначения здания	ВНД		12,13,14,15	ТСР, орг.мероприятия

* указывается: ДП-В - доступно полностью всем; ДП-И (К, О, С, Г, У) – доступно полностью избирательно (указать категории инвалидов); ДЧ-В - доступно частично всем; ДЧ-И (К, О, С, Г, У) – доступно частично избирательно (указать категории инвалидов); ДУ - доступно условно, ВНД - недоступно

**указывается один из вариантов: не нуждается; ремонт (текущий, капитальный); индивидуальное решение с ТСР; технические решения невозможны – организация альтернативной формы обслуживания

Комментарий к заключению:

Зона целевого назначения здания (целевого посещения объекта) признана временно недоступной. Размещение информации о помещении на стене со стороны дверной ручки на высоте от 1,4 до 1,75 м с дублированием рельефным шрифтом, нанесение контрастной и рельефной поверхности за 0,6м перед дверью, выделение в зале не менее 5% специально оборудованных мест с возможностью усиления звука и дублированием звуковой и визуальной информации (организация сурдоперевода), организация ситуационной помощи в виде сопровождения персонала позволит сделать зону целевого назначения здания доступной условно всем остальным категориям инвалидов и МГН.

Санитарно-гигиенические помещения



Фото № 16. Туалетная комната.



Фото № 17. Душ.

Приложение 5
к Акту обследования ОСИ
к паспорту доступности ОСИ
от «01» февраля 2016 г.

I Результаты обследования:
5. Санитарно-гигиенических помещений
муниципальное бюджетное дошкольное образовательное учреждение
«Детский сад № 55»
660125, г. Красноярск, ул. 9Мая, д.10 «Д»

№ п/п	Наименование функционально- планировочного элемента	Наличие элемента			Выявленные нарушения и замечания		Работы по адаптации объектов	
		есть/ нет	№ на плане	№ фото	Содержание	Значимо для инвалида (категория)	Содержание	Виды работ
5.1	Туалетная комната	есть		16	отсутствует зона для кресла-коляски рядом с унитазом, Отсутствие мест крепления костылей, тростей. Отсутствуют поручни у унитаз и раковины, Отсутствует контрастная и тактильная направляющая к унитазу	К, О, С, Г	Установка поручней у раковины и унитаз; устройство креплений для костылей, тростей; нанесение контрастной и тактильной разметки пути движения к раковине и унитазу;	Орг, ТСР, ТР
5.2	Душевая/ ванная комната	Есть		17	отсутствует зона для кресла- коляски, Отсутствие мест крепления костылей, тростей. Отсутствуют поручни, Отсутствует контрастная и тактильная направляющие,	К, О, С, Г	установка поручней, устройство креплений для костылей, тростей; нанесение контрастной и тактильной разметки пути движения к раковине	Орг, ТСР, ТР

5.3	Бытовая комната (гардеробная)	нет						
	ОБЩИЕ требования к зоне							

II Заключение по зоне:

Наименование структурно-функциональной зоны	Состояние доступности* (к пункту 3.4 Акта обследования ОСИ)	Приложение		Рекомендации по адаптации (вид работы)** к пункту 4.1 Акта обследования ОСИ
		№ на плане	№ фото	
Санитарно-гигиенические помещения	ВНД		16,17	ТР, ТСР, орг. мероприятия

* указывается: ДП-В - доступно полностью всем; ДП-И (К, О, С, Г, У) – доступно полностью избирательно (указать категории инвалидов); ДЧ-В - доступно частично всем; ДЧ-И (К, О, С, Г, У) – доступно частично избирательно (указать категории инвалидов); ДУ - доступно условно, ВНД - недоступно

**указывается один из вариантов: не нуждается; ремонт (текущий, капитальный); индивидуальное решение с ТСР; технические решения невозможны – организация альтернативной формы обслуживания

Комментарий к заключению:

Санитарно-гигиенические помещения признаны временно недоступными. Установка поручней у раковины и унитаза, устройство креплений для костылей, тростей, нанесение контрастной и тактильной разметки пути движения к раковине и унитазу, позволит сделать санитарно-гигиенические помещения доступными условно всем остальным категориям инвалидов и МГН.

Система информации на объекте



Фото № 18



Фото № 19

Приложение 6
к Акту обследования ОСИ
к паспорту доступности ОСИ
от «01» февраля 2016 г.

I Результаты обследования:
6. Системы информации на объекте
муниципальное бюджетное дошкольное образовательное учреждение
«Детский сад №55»
660125, г. Красноярск, ул. 9 мая д.10 «Д»

№ п/п	Наименование функционально- планировочного элемента	Наличие элемента			Выявленные нарушения и замечания		Работы по адаптации объектов	
		есть/ нет	№ на плане	№ фото	Содержание	Значимо для инвалида (категория)	Содержание	Виды работ
6.1	Визуальные средства	есть		18, 19	Нарушение нормативных требований к размещению визуальной информации.	Все	Организоват ь размещение комплексно й системы информации на всех зонах объекта. организоват ь ситуационну ю помощь персонала	Орг, ТСР, ТР
6.2	Акустические средства	нет						
6.3	Тактильные средства	нет			Отсутствие дублирования информации тактильными средствами	С		
	ОБЩИЕ требования к зоне				Нарушены требования непрерывност и информации, своевременно го ориентирован ия и однозначного опознания мест посещения.	Все		

II Заключение по зоне:

Наименование структурно- функциональной	Состояние доступности* (к пункту 3.4 Акта обследования ОСИ)	Приложение		Рекомендации по адаптации (вид работы)** к пункту 4.1 Акта
		№ на плане	№ фото	

зоны				обследования ОСИ
Система информации на объекте	ВНД			ТР, ТСП, орг.мероприятия

* указывается: ДП-В - доступно полностью всем; ДП-И (К, О, С, Г, У) – доступно полностью избирательно (указать категории инвалидов); ДЧ-В - доступно частично всем; ДЧ-И (К, О, С, Г, У) – доступно частично избирательно (указать категории инвалидов); ДУ - доступно условно, ВНД - недоступно

**указывается один из вариантов: не нуждается; ремонт (текущий, капитальный); индивидуальное решение с ТСП; технические решения невозможны – организация альтернативной формы обслуживания

Комментарий к заключению:

Система информации на объекте признана временно недоступной всем категориям инвалидов. Организация размещения комплексной системы информации на всех зонах объекта сделает доступной условно всем остальным категориям инвалидов и МГН.